

## EN The acoustic and decorative solution for public areas :

communal residential areas, hotels, multipurpose rooms, schools, restaurants, meeting rooms, office partitions, kinder garden, retirement homes,...

- ◆ **Good finish** : minimal preparation needed for the walls; non-overlapping seams
- ◆ **Easy to hang** : Vat-dyed PVC to give invisible seams; polyester base giving a very good dimensional stability
- ◆ **Very resistant** : Suitable for heavy-duty use; 640 g/m<sup>2</sup> vat-dyed PVC
- ◆ **Easy care** : extra washable and brushable
- ◆ **Suitable for walls and partitionings** : 130 cm width
- ◆ **Good value** : both acoustic and decorative; durable; thermal insulation
- ◆ **Hanging instructions** : vinyl adhesive Ovalit TM - Ovalit F

### TECHNICAL INFORMATION :

- Micro-perforated, impregnated dye-method (waterbased dyes) on acoustic polyester backing
- Weight 890 g/m<sup>2</sup>, thickness 3.5 mm
- Width 130 cm ± 2 cm  
Roll length 25, 15, 10, 5 L.M., roll holder
- NRC 0.25 (AS ISO 354-2006)
- Extra washable and brushable (standard EN 259)
- Fire resistance M1 / Euroclass C s3 d0
- Very good lightfastness ≥ 6
- Bio-Pruf treatable for minimum 500ml, upon request
- Thermal insulation : 0,08 m<sup>2</sup> K/W (PV CSTB - NF EN 12667)
- Phtalate free / ISO 14001

## NL De akoestische en decoratieve oplossing voor openbare gebouwen :

Van toepassing in gemeenschappelijke gebouwen, hotels, plaatsen met intensief gebruik, schoolgebouwen, restaurants, vergaderzalen, kinderopas, scheidingswanden voor burelen, ...

- ◆ **Gemakkelijke en vlugge plaatsing** : eenvoudig inlijmen van de ondergrond ; zonder aanzetnon
- ◆ **Uitstekende afwerking** : PVC getint in de massa; dit verzekert een perfecte naadafwerking ; uitstekende dimensionele stabiliteit te danken aan zijn polyester ondergrond
- ◆ **Heel sterk** : PVC van 640 gr/m<sup>2</sup> op non-woven van 250 gr/m<sup>2</sup>
- ◆ **Gemakkelijk onderhoud** : heel goed wasbaar en borstelbaar
- ◆ **Doeltreffend op muren en wanden** : breedte van 130 cm
- ◆ **Economisch** : akoestische en decoratieve verbetering in een operatie ; uitstekende duurzaamheid ; thermische isolent
- ◆ **Plaatsingsvoorschriften** : vinyllijm Ovalit TM - Ovalit F


### TECHNISCHE GEGEVENS :

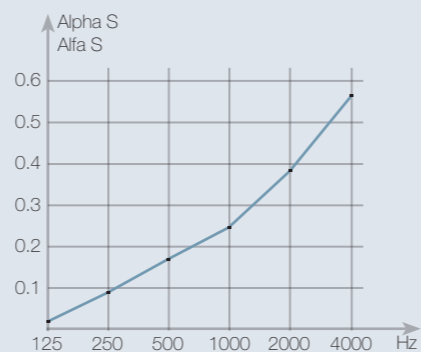
- Micro geperforeerde muurbekleding op non-woven akoestische polyester, met waterinkt
- Gewicht 890 gr/m<sup>2</sup>, 3,5 mm dik
- Breedte 130 cm ± 2 cm / rollen van 25, 15, 10, 5 lm, doos met afrolstelsysteem
- Alpha w = 0.25 (NF EN ISO 354)
- Heel goed wasbaar en borstelbaar (norme EN 259)
- Brandklasse M1 / Euroclass C s3 d0
- Heel goede lichtweerstand ≥ 6
- Antibacteriënbehandeling, Bio-Pruf op aanvraag voor bestellingen boven 500lm
- Thermische isolent : 0,08 m<sup>2</sup> K/W (PV CSTB -NF EN 12667)
- Phtalate free / ISO 14001

## CORRECTION ACOUSTIQUE ACOUSTIC ABSORPTION

Alpha w 0.25  
NRC 0.25

- Répond parfaitement aux exigences de la NRA dans les parties communes des logements collectifs, des établissements de santé, d'enseignement et des hôtels

- Répond à la cible N°9 « confort acoustique » de la Démarche HQE 



Fréquence en Hertz	Temps de réverbération (en secondes)		Coefficient Alpha-S
	Reverberation time (in seconds)	Weergavetijd (in seconden)	
Frequency in Hertz	Tiempo de reverberacion (en segundos)		Alpha-S coefficient
Golflengte in Hertz	Salle vide	Salle avec Vinacoustic	Alfa-S coefficient
Frecuencia en Hertz	Empty room	Room with Vinacoustic	Coefficiente Alfa-S
	Lege zaal	Zaal met Vinacoustic	
	Sala vacia	Sala con Vinacoustic	
125	3.96	3.87	0.02
250	5.18	4.40	0.09
500	6.09	4.36	0.17
1000	5.80	3.78	0.24
2000	5.03	2.88	0.38
4000	3.83	2.10	0.56

Rapport de test IAC Sim engineering n° 138G04-12

 **texdecor**  
WALLCOVERING

## Vinacoustic Urban

Revêtement mural acoustique  
Acoustic wallcovering



Vinyle | Vinyl



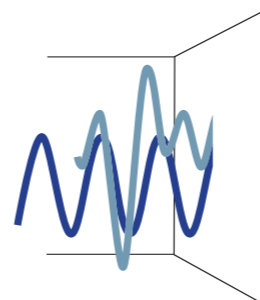
αw 0.25  
NRC 0.25



Resistant aux chocs  
Impact resistant



Super lessivable  
Extra-washable



ACOUSTIC  
WALLCOVERING

 **texdecor**

**Siège social - Head office  
Texdecor**

2, rue d'Hem  
59780 Willems  
FRANCE  
Tel : +33 (0)3 20 61 78 37  
Fax : + 33 (0)3 20 61 75 64

[www.texdecor.com](http://www.texdecor.com)



VOUFEU

Collection : Vinacoustic Urban  
Range : Acoustic 0.3  
Publication : Décembre 2013

## E La solución acústica y decorativa para los locales públicos :

pasillos de comunidades de vecinos, hoteles, salas polivalentes, locales escolares, restaurantes, salas de reunión, guarderías, residencias de ancianos,...

- ◆ **Colocación rápida y fácil** : simple encolado de la pared ; juntas borde con borde
- ◆ **Excelente terminación** : PVC teñido en la masa lo que asegura unas juntas de calidad; muy buena estabilidad gracias a su soporte en poliéster
- ◆ **Muy resistente** : adaptado a un uso intensivo gracias al PVC pesado 640 g/m<sup>2</sup>
- ◆ **Fácil mantenimiento** : super lavable y cepillable
- ◆ **Buena prestación en la pared y en los cerramientos** : anchura 130 cm
- ◆ **Económico** : corrección acústica y decorativa en una sola operación ; excelente durabilidad ; resistencia térmica
- ◆ **Instrucciones de colocación** : cola vinílica Ovalit TM - Ovalit F

### CARACTERÍSTICAS TÉCNICAS :

- Vinilo teñido en masa micro perforado sobre soporte no tejido poliéster acústico, tinta al agua
- Peso 890 g/m<sup>2</sup>, espesor 3.5 mm.
- Ancho 130 cm ± 2 cm / piezas de 25, 15, 10, 5 ml, embalaje desenrollado fácil
- Alpha w = 0.25 (NF EN ISO 354)
- Super lavable y cepillable (norma EN259)
- Clasificación resistencia al fuego M1 Euroclass C s3 d0
- Buena resistencia a la luz ≥ 6
- Tratamiento anti bacteriano Bio-Pruf a petición > 500ml
- Resistencia térmica : 0,08 m<sup>2</sup> K/W (PV CSTB - NF EN 12667)
- Phtalate free / ISO 14001





# Vinacoustic Urban

UN REVÊTEMENT MURAL  
ACOUSTIQUE À USAGE INTENSIF

RÉPOND AUX NORMES  
ACOUSTIQUES DES LOCAUX  
RECEVANT DU PUBLIC :

parties communes de logements,  
d'hôtels ou de maisons de retraite,  
locaux scolaires, crèches, restaurants,  
salles polyvalentes, salles de réunion,  
cloisons de bureaux...

UNE SOLUTION RENTABLE  
acoustique et décorative en une seule  
opération

RAPIDE ET SIMPLE  
À METTRE EN ŒUVRE

## DESRIPTIF

- Absorption acoustique alpha w 0.25
- Double enduction vinylique teinte en masse micro perforée sur support tissé polyester acoustique
- Poids 890 g/m<sup>2</sup>, épaisseur +/- 3.5 mm
- Largeur 130 cm / bobines de 25, 15, 10 ou 5 ml
- Très bonne solidité lumière ≥ 6
- Classement au feu M1 / C s3 d0



## ENTRETIEN FACILE

- Super lessivable & brossable
- Hygiène : traitement antibactérien Bio-Pruf® sur commande > 500 ml
- Revêtement micro-perforé laissant respirer le mur



## ENVIRONNEMENT

- FDES : fiche de données environnementales et sanitaires selon la norme NF EN 15804
- Encre d'impression en phase aqueuse
- Emission COV A+
- Vinylic sans phtalate
- Production ISO 14001 / Made in France
- Résistance thermique 0.08 m<sup>2</sup> K/W : confort et économie d'énergie

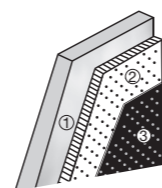


## SIMPLICITÉ D'APPLICATION

- Pose en simple bord à bord
- Revêtement très couvrant nécessitant une moindre préparation des supports
- Bobine livrée dans un carton dérouleur pour faciliter la préparation des lés
- Encollage du mur au rouleau
- Texdecor préconise Henkel : Ovalit TM, Ovalit F
- Vidéo de démonstration de pose



## EXCELLENTE DURABILITÉ



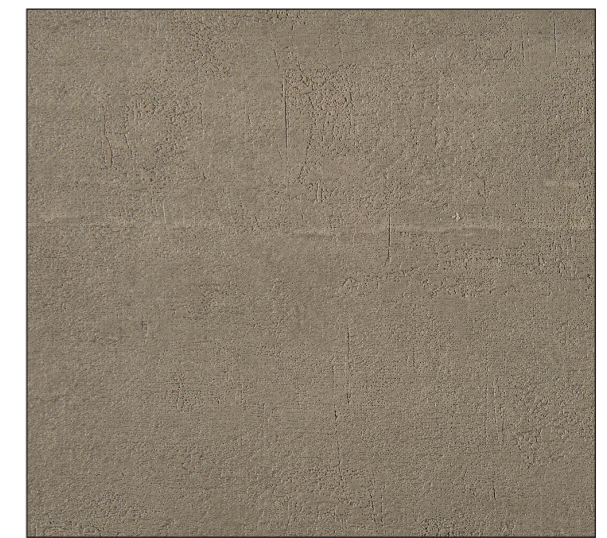
- 1 - Molleton tissé
- 2 - Mousse PVC
- 3 - PVC compact

- Double enduction vinylique : enduction de surface en vinylic compact pour garantir une résistance maximale / enduction de sous-couche en mousse vinylique pour améliorer l'acoustique
- 640 g/m<sup>2</sup> d'enduction de PVC teinté dans la masse
- Excellente résistance à la rupture daN : L ≥ 35 / T ≥ 30
- Très bonne résistance au frottement 5/4, mouillé ou sec (échelle 1-5)



9054 21 48

LRV\* 66



9054 22 13

LRV 35



9054 23 04

LRV 61



9054 24 08

LRV 47



9054 25 02

LRV 20

\* Indice de réflexion lumineuse - Light reflectance value